

NORD-OUEST

DIAGNOSTIC SECTORIEL

ANNEXE STATISTIQUE

9.4



Comité sectoriel de main-d'œuvre des communications graphiques du Québec



LISTE DES TABLEAUX

<u>Tableau 37</u>	Répartition des employés selon leur genre, Nord-Ouest.....	4
<u>Tableau 38</u>	Répartition des employés à la fin de l'année financière 2021 selon les différents départements, Nord-Ouest	4
<u>Tableau 39</u>	Répartition des employés selon le type d'emploi et le département où ils sont affectés, Nord-Ouest	5
<u>Tableau 40</u>	Répartition des employés par tranche d'âge, Nord-Ouest	5
<u>Tableau 41</u>	Moyenne de la masse salariale totale par entreprise, sans et avec avantages sociaux, Nord-Ouest (n= 17).....	6
<u>Tableau 42</u>	Prévision de l'évolution des emplois d'ici 2025, Nord-Ouest.....	6

LISTE DES GRAPHIQUES

<u>Graphique 83</u>	Taux de syndicalisation, Nord-Ouest (n= 23)	6
<u>Graphique 84</u>	Les cinq postes les plus recherchés, Nord-Ouest	7
<u>Graphique 85</u>	Situation actuelle concernant les besoins futurs en main-d'œuvre, Nord-Ouest	7
<u>Graphique 86</u>	Pourcentage des entreprises qui envisagent de recruter des employés hors Québec, Nord-Ouest (n= 23).....	8
<u>Graphique 87</u>	Pourcentage des entreprises qui envisagent d'avoir recours au recrutement ciblé, Nord-Ouest (n= 19).....	8
<u>Graphique 88</u>	Défis vécus par les employeurs en relation avec la gestion du personnel, Nord-Ouest.....	9
<u>Graphique 89</u>	Défis vécus par les employeurs en relation avec la gestion des ressources humaines, Nord-Ouest	9
<u>Graphique 90</u>	Pourcentage des entreprises ayant une politique de conciliation travail-famille, Nord-Ouest (n= 21).....	10

9.4

Nord-Ouest

RÉPARTITION DES EMPLOYÉS SELON LEUR GENRE, NORD-OUEST

Tableau 37	Masculin	Féminin	Genre non binaire	Total
Total	379	537	0	916
Pourcentage	41 %	59 %	0 %	100 %
Moyenne	17	19	0	36

RÉPARTITION DES EMPLOYÉS À LA FIN DE L'ANNÉE FINANCIÈRE 2021 SELON LES DIFFÉRENTS DÉPARTEMENTS, NORD-OUEST

Tableau 38	Personnel à salaire non subventionné	Personnel à poste subventionné ¹⁰	Étudiants ou stagiaires	Total
Total	530	7	7	544
Pourcentage	97 %	1 %	1 %	100 %
Moyenne	23	1	1	24

¹⁰ Personnel pour lequel l'entreprise reçoit des subventions salariales, du financement provenant de fonds de lutte ou d'autres fonds.

RÉPARTITION DES EMPLOYÉS SELON LE TYPE D'EMPLOI ET LE DÉPARTEMENT OÙ ILS SONT AFFECTÉS, NORD-OUEST

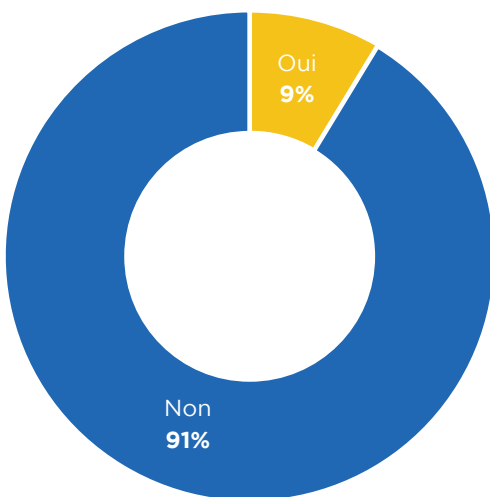
Tableau 39	Temps plein (30 heures et plus)		Temps partiel (moins de 30 heures)		Personnel occasionnel, sur appel ou saisonnier		Total	
	n	%	n	%	n	%	n	%
Personnel administratif et gestion (sauf RH)	320	13,1 %	2	6,7 %	4	3,0 %	326	12,5 %
Personnel dédié à la gestion des ressources humaines (GRH)	51	2,1 %	13	43,3 %	0	0,0 %	64	2,5 %
Personnel opération	2 070	84,8 %	15	50,0 %	131	97,0 %	2 216	85,0 %
Total	2 441	100,0 %	30	100,0 %	135	100,0 %	2 606	100,0 %

RÉPARTITION DES EMPLOYÉS PAR TRANCHE D'ÂGE, NORD-OUEST

Tableau 40	Employés		
	Nombre	%	Moyenne par entreprise
Moins de 25 ans	33	6 %	2
Entre 25 et 34 ans	93	17 %	4
Entre 35 et 44 ans	238	43 %	10
Entre 45 et 54 ans	125	22 %	6
55 ans et plus	71	13 %	3
Total	560	100 %	

GRAPHIQUE 83

TAUX DE SYNDICALISATION, NORD-OUEST (n= 23)



MOYENNE DE LA MASSE SALARIALE TOTALE PAR ENTREPRISE, SANS ET AVEC AVANTAGES SOCIAUX, NORD-OUEST (n= 17)

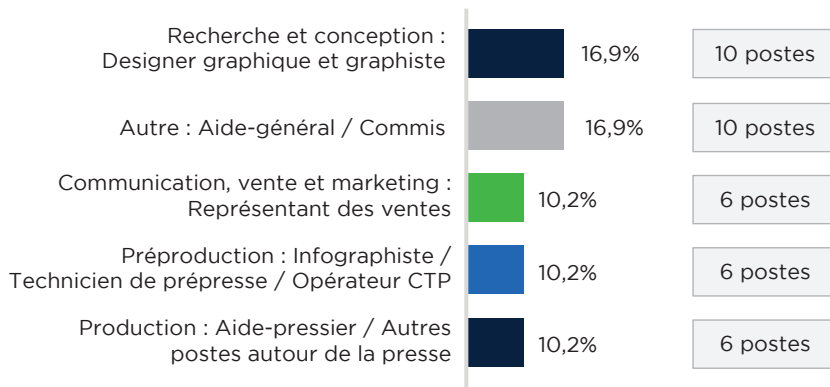
Tableau 41	Moyenne	
	Sans avantages sociaux	Avec avantages sociaux
Moyenne	1 802 159 \$	1 801 072 \$

PRÉVISION DE L'ÉVOLUTION DES EMPLOIS D'ICI 2025, NORD-OUEST

Tableau 42	Évolution de l'emploi		
	Nombre	%	Taux d'évolution d'ici 2025
Croissance des emplois	10	48 %	10
Diminution des emplois	3	14 %	3
Stabilité des emplois	8	38 %	8
Total	21	100 %	21

GRAPHIQUE 84

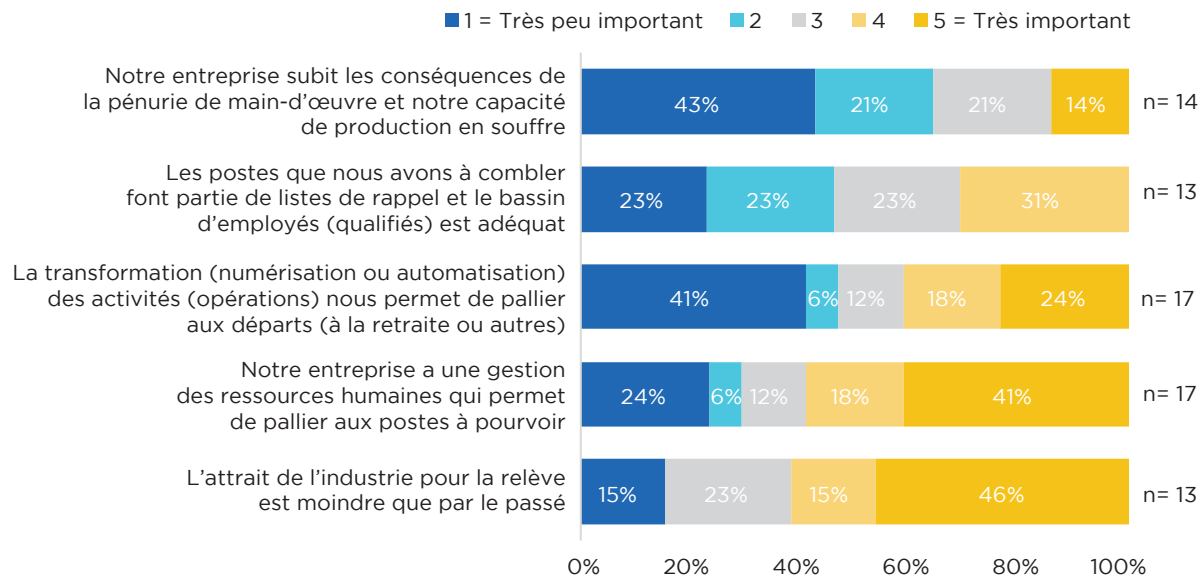
LES CINQ POSTES LES PLUS RECHERCHÉS, NORD-OUEST



Il n'y avait pas assez de répondants dans la zone géographique pour réaliser des croisements quant au niveau d'urgence de recrutement des principaux postes recherchés, ainsi que sur la difficulté générale de recruter des personnes pour combler ces postes.

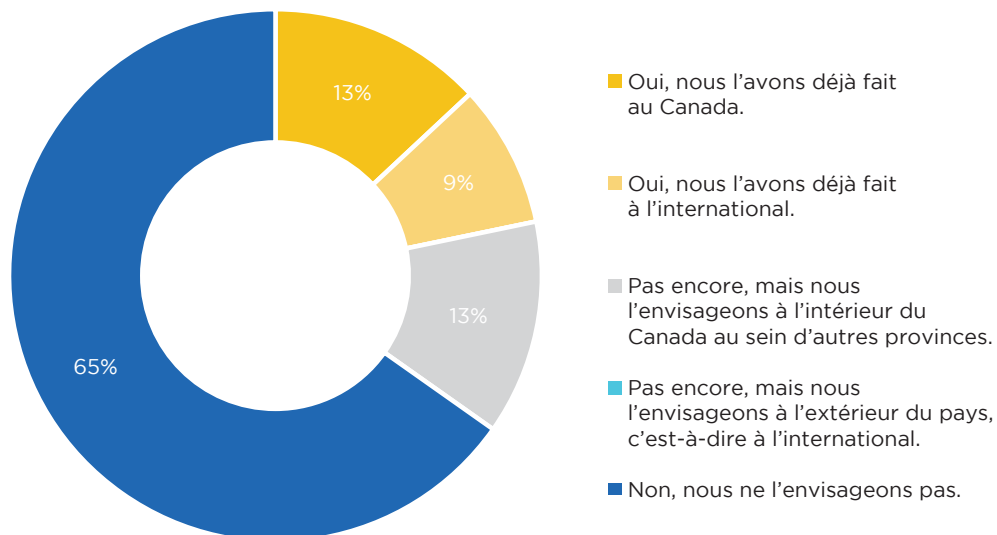
GRAPHIQUE 85

SITUATION ACTUELLE CONCERNANT LES BESOINS FUTURS EN MAIN-D'ŒUVRE, NORD-OUEST



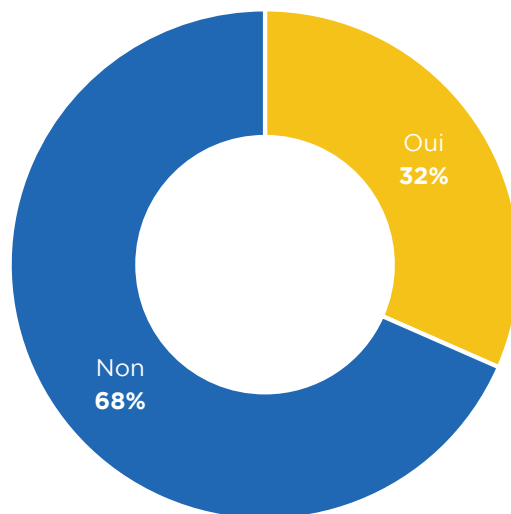
GRAPHIQUE 86

POURCENTAGE DES ENTREPRISES QUI ENVISAGENT DE RECRUTER DES EMPLOYÉS HORS QUÉBEC, NORD-OUEST (n= 23)



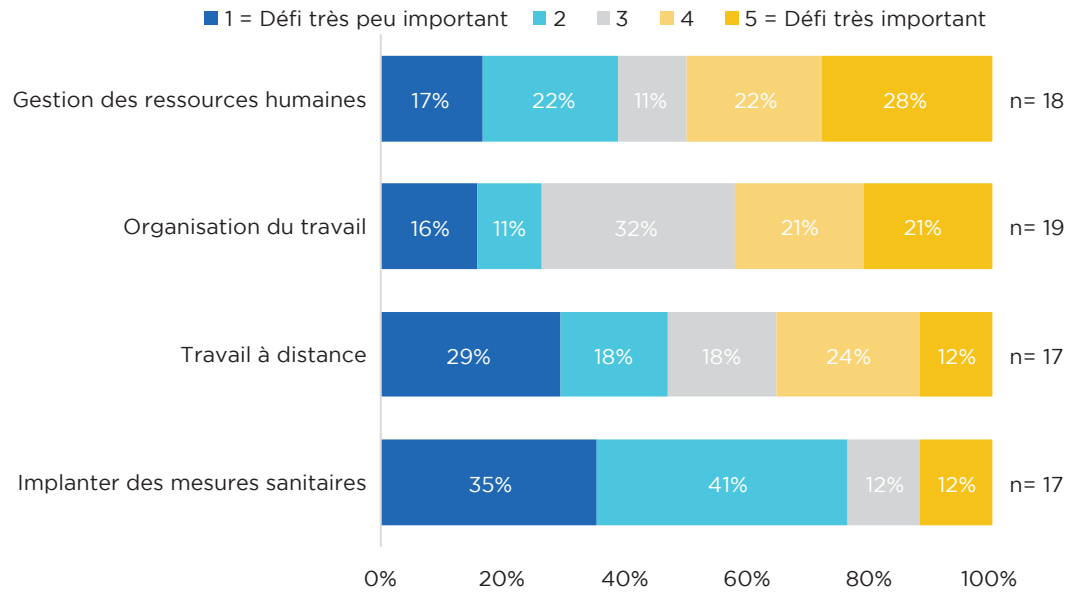
GRAPHIQUE 87

POURCENTAGE DES ENTREPRISES QUI ENVISAGENT D'AVOIR RECOURS AU RECRUTEMENT CIBLÉ, NORD-OUEST (n= 19)



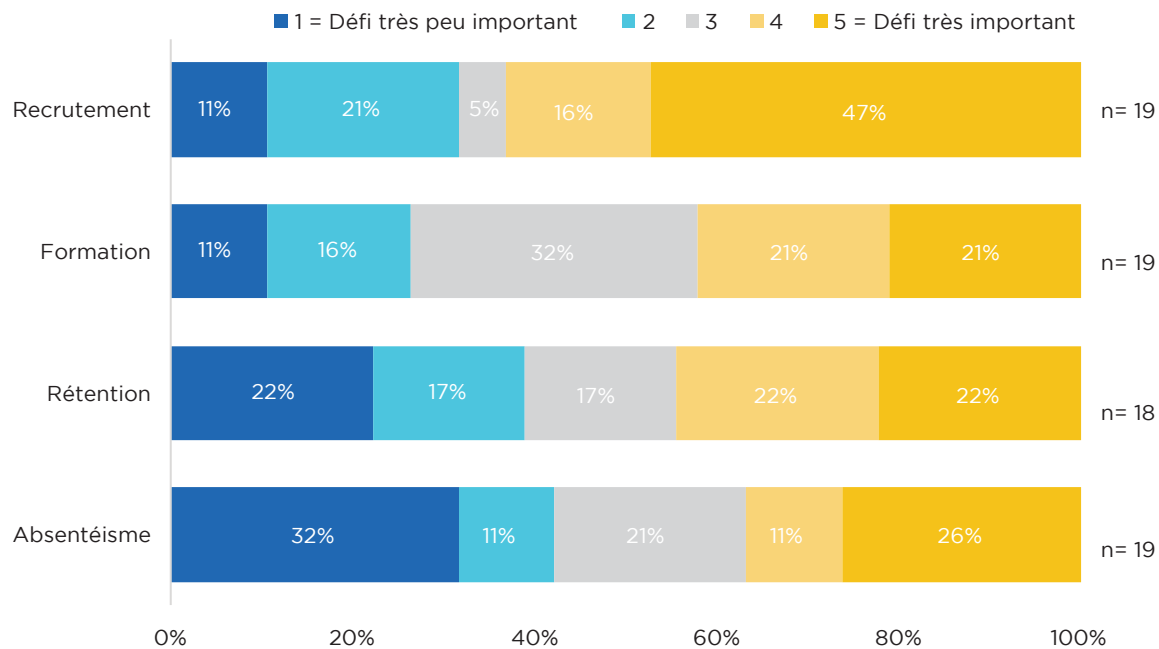
GRAPHIQUE 88

DÉFIS VÉCUS PAR LES EMPLOYEURS EN RELATION AVEC LA GESTION DU PERSONNEL, NORD-OUEST



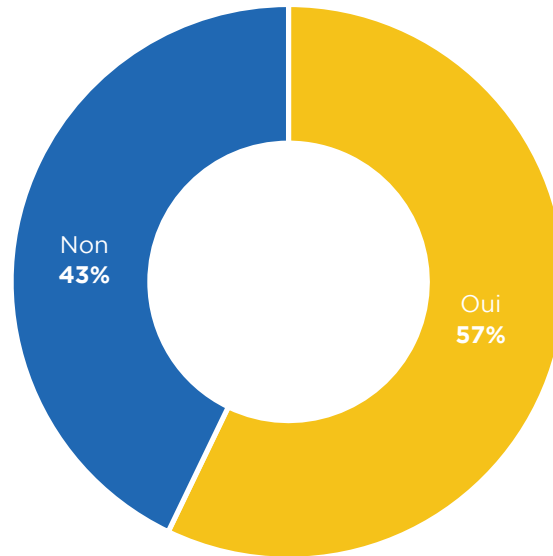
GRAPHIQUE 89

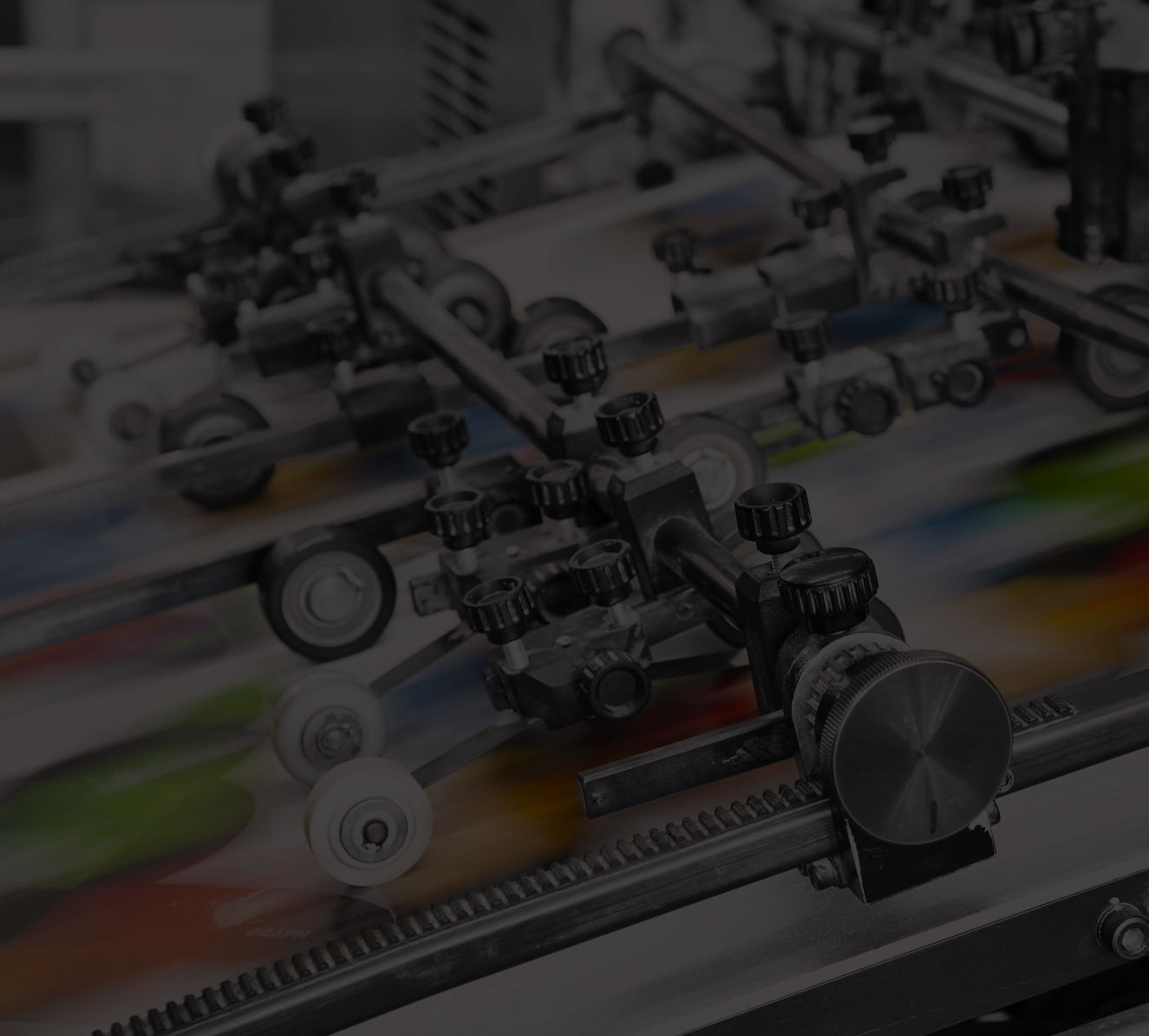
DÉFIS VÉCUS PAR LES EMPLOYEURS EN RELATION AVEC LA GESTION DES RESSOURCES HUMAINES, NORD-OUEST



GRAPHIQUE 90

POURCENTAGE DES ENTREPRISES AYANT UNE POLITIQUE DE CONCILIATION TRAVAIL-FAMILLE, NORD-OUEST (n= 21)





grafi compétences

Comité sectoriel de main-d'œuvre des
communications graphiques du Québec

101, boul. Roland-Therrien, bureau 540, Longueuil (Québec) J4H 4B9

Téléphone : 514 387-0788

info@communicationsgraphiques.org

graficompetences.com

